

# Jumbo Hoop 40.0 x 26.0 cm

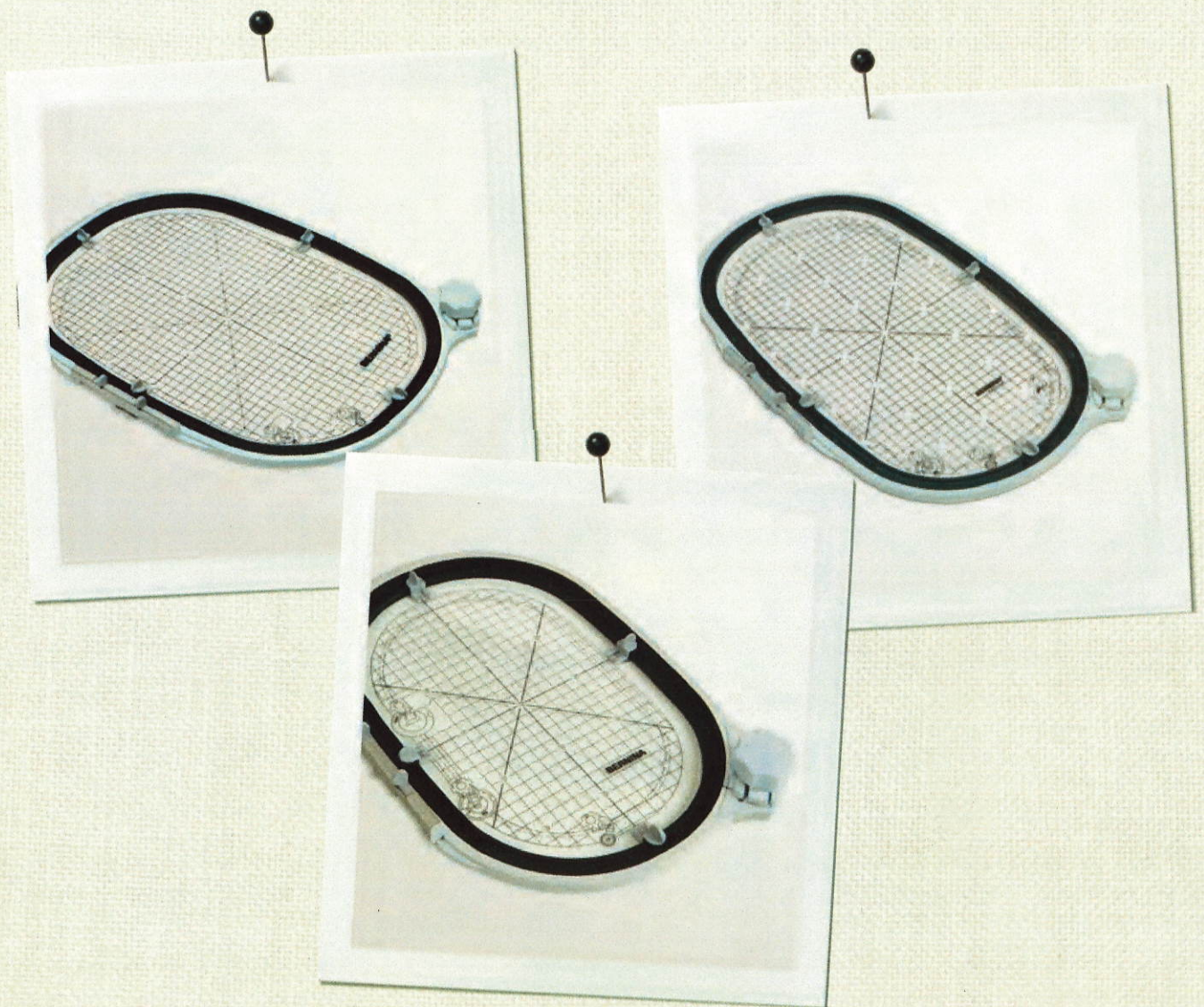
Jumbo-Stickrahmen | Cadre de broderie Jumbo

# Maxi Hoop 40.0 x 21.0 cm

Maxi-Stickrahmen | Cadre de broderie Maxi

# Midi Hoop 26.5 x 16.5 cm

Midi-Stickrahmen | Cadre de broderie Midi



made to create **BERNINA**

de

## Lieferumfang

- 1 Stickrahmen
- 1 Stickschablone
- 4 Stickschablonen-Halterungen
- 1 Bedienungsanleitung

## Zusatzmaterial

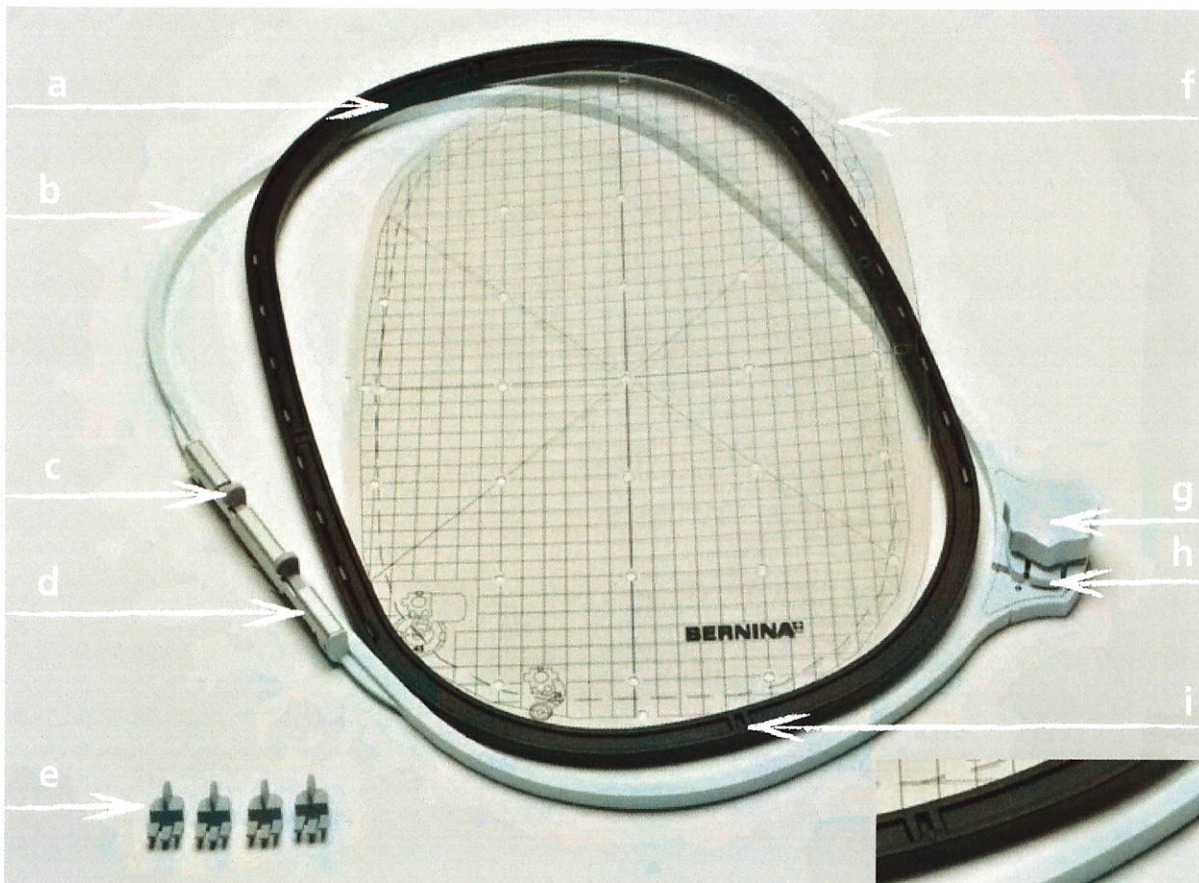
Stoff

Stickvlies

Stärkespray

für leichte und locker gewobene Stoffe

Löslicher Sprühkleber



**a** Innenrahmen

**b** Aussenrahmen

**c** Drucktaste

**d** Stickrahmen-Kupplung

**e** Stickschablonen-Halterungen

**f** Stickschablone

**g** Drehverschluss

**h** Entriegelungstaste

**i** Pfeilmarkierungen

## Anwendung

Der BERNINA Stickrahmen ermöglicht präzises Arbeiten mit grossen Stickmustern, ohne dass der Stoff im Stickrahmen umgespannt werden muss.

Dem Stickrahmen liegt eine Stickschablone bei, worauf der Stickbereich in Quadratzentimetern markiert ist. Diverse Stanzlöcher sind hilfreich, um Markierungen oder Eckpunkte auf den Stoff zu übertragen.

### **Zu Ihrer Sicherheit**

---

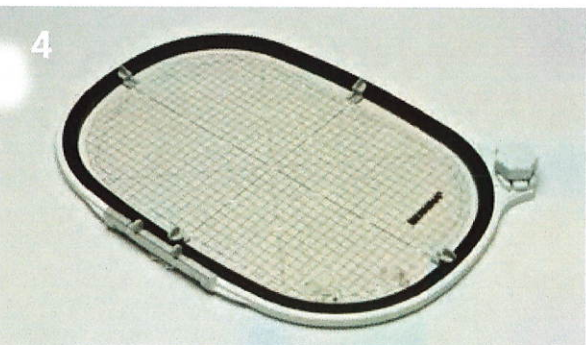
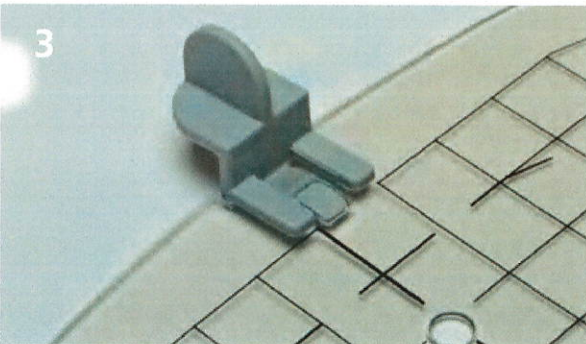
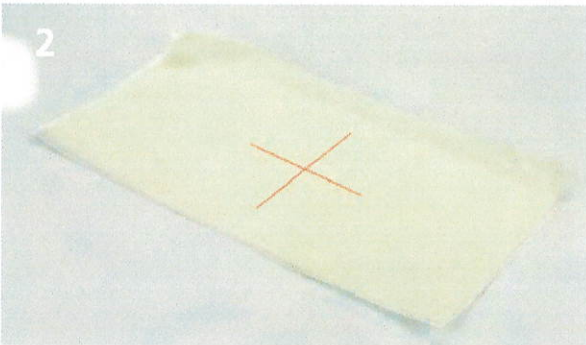
> Vor Gebrauch des Zubehörs die Bedienungsanleitung der Stickmaschine und dieses Zubehörs sorgfältig lesen!

### **Stickrahmen justieren**

---

Stimmen Nadelposition und Stickrahmenmitte nicht überein, muss der Stickrahmen im Setup-Programm der Stickmaschine justiert werden. Eine detaillierte Anleitung hierzu finden Sie in der Bedienungsanleitung ihrer Stickmaschine.

## Vorbereitung



### Stickdesign wählen

- > Stickmotiv, Bordüre oder Musterkombination wählen.

### Stoff und Stickvlies fixieren

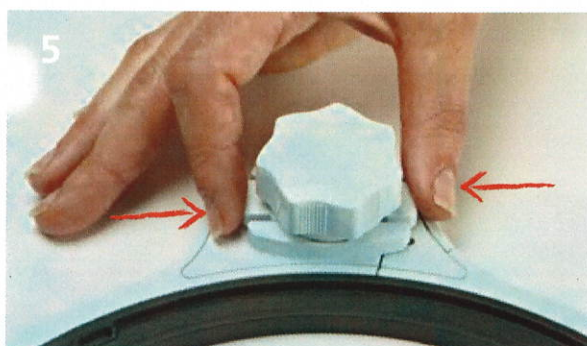
- > Stickvlies passend zum Stoff und Stickmuster verwenden.
- > **Tipp:** Leichte, weiche und locker gewobene Stoffe zusätzlich mit Stärkespray behandeln/einsprühen (1). Um eine optimale Stabilität zu erreichen, Stickvlies mit einem löslichen Sprühkleber besprühen.
- > Stoff auf Stickvlies legen.

### Stickmusterposition markieren

- > Stickmustermitte mit Kreide oder Markierstift auf dem Stoff bezeichnen (2).
- > Bei der Positionierung beachten, dass der Stoff den Stickrahmen auf allen Seiten mindestens 5 cm überlappen muss.

### Stickrahmen vorbereiten

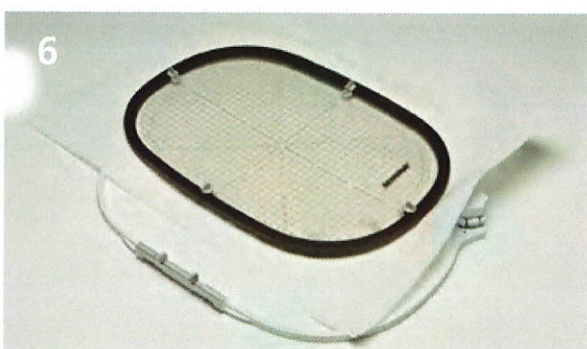
- > Stickschablonen-Halterungen an der Stickschablone anbringen (3).
- > Stickschablone in den Innenrahmen setzen (4).



> Entriegelungstasten unterhalb des Drehverschlusses zusammendrücken (5).

– Die Verriegelung löst sich.

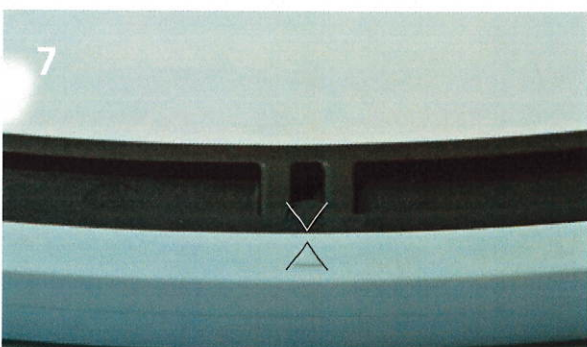
> Aussenrahmen entfernen.



### **Stoff einspannen**

> Innenrahmen mit Stickschablone auf den Stoff legen. Dabei müssen Stickmustermitte und Schablonenmitte direkt übereinander liegen.

> Stoff und Innenrahmen in den Aussenrahmen legen (6). Dabei darauf achten, dass sich der Stoff nicht verzieht.



> Sicherstellen, dass die Pfeilmarkierungen aufeinander treffen (7).

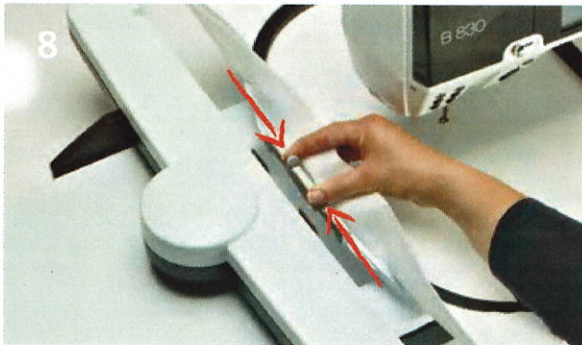
> Stickrahmen mit Drehverschluss vorspannen, bis das eingespannte Material leicht gehalten wird.

> Stoff und Stickvlies gleichmässig im Stickrahmen straff ziehen.

> Drehverschluss in Pfeilrichtung drehen, bis sich der Stickrahmen, mit einem deutlich hörbaren Klicken vollständig schliesst.

> Stickschablone entfernen.

## Arbeitsweise



### Stickrahmen befestigen

- > Stickrahmen an der Stickrahmen-Kupplung halten und unter dem Nähfuß einfahren (8).
- > Drucktasten der Stickrahmen-Kupplung zusammendrücken.
- > Stickrahmen über der Stickarm-Kupplung positionieren und nach unten drücken.
- > Nach dem Einrasten der Stickrahmen Kupplung Drucktasten lösen.

### Sticken

- > Stickmuster an der Stickmaschine öffnen und gewünschte Anpassungen vornehmen.
- > Stickvorgang starten.

### Stickrahmen entfernen

- > Drucktasten der Stickrahmen-Kupplung zusammendrücken.
- > Stickrahmen herausheben.

### Fertigstellung und Reinigung

- > Entriegelungstasten des Stickrahmens zusammendrücken.
- > Stoff entnehmen.
- > Sprühkleber-Rückstände auf dem Stickrahmen mit Reinigungsspray entfernen.

